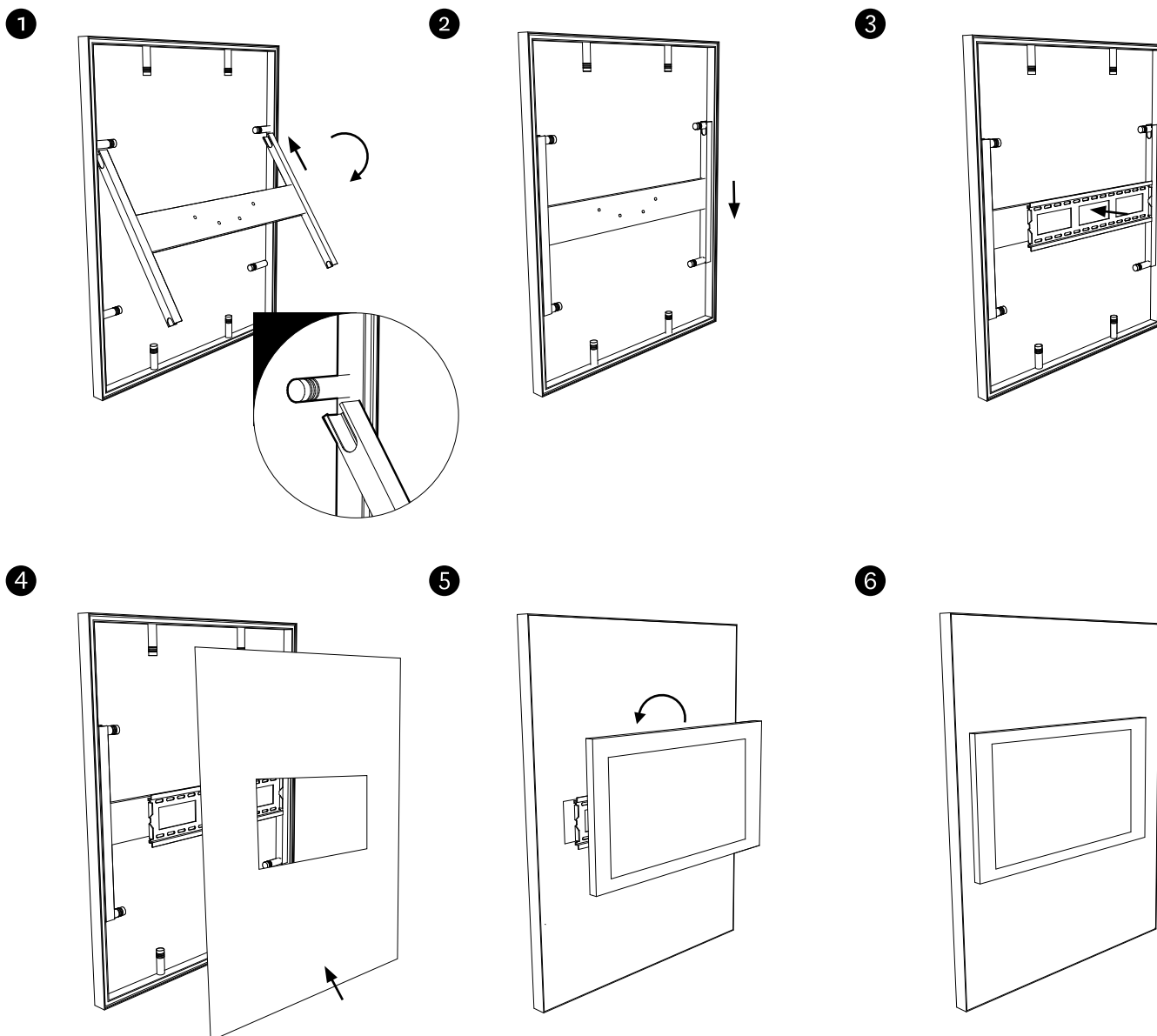


2.6

Clever Frame®
MONTAŻ WIESZAKA NA TV
Modular Sale Support Architecture



INSTRUKCJA MONTAŻU WIESZAKA TV



1. Nasunąć wieszak na górne łączniki i przekręcić

2. Osadzić wieszak na dolnych łącznikach

3. Zamontować telewizyjny uchwyt ścienny (zgodnie z instrukcją uchwytu)

4. Zamontować panel

5. Zawiesić telewizor

6. Gotowe
